

## ARTS ET CULTURES DU MONDE

Responsable : Gaby Pallarès

Notre association est membre de la Chambre des Associations, ce qui nous permet d'être inscrits au registre des opérateurs de voyages et de séjours.

Nous pouvons donc, à ce titre, organiser pour nos adhérents des séjours culturels en France et à l'étranger, qui peuvent se limiter à une journée ou durer plusieurs jours.

Cette activité est gérée par une commission de travail qui choisit et programme les déplacements et les séjours. Ce sont les membres de cette commission qui présentent les œuvres, y compris quand nous faisons appel à une agence (à laquelle nous confions la réservation des transports, de l'hôtel et parfois de la restauration). Quand des guides nous sont imposés, nous présentons au local, avant le départ, les œuvres des musées, les monuments et sites divers. La plupart du temps, les guides acceptent que nous ajoutions nos commentaires.

\*\*\*\*\*

## BIBLIOTHEQUE DES AMF

Bibliothécaires : Dominique Ceschino et Anne-Marie Pagès

La bibliothèque est ouverte au local tous les jeudis matins de 10h à 12h (hors vacances scolaires).

Il est également possible de consulter sur place les ouvrages en présentation sur l'étagère de la salle, avant les visites et aux heures de permanences.

Les documents sont rangés selon une classification à la fois chronologique et géographique qui reprend, en la simplifiant, celle utilisée dans les médiathèques (Dewey).

Pour une recherche particulière vous pouvez faire une demande le jeudi matin ou éventuellement par mail à amf-asso@orange.fr en précisant votre nom et votre adresse mail, nous vous ferons connaître les documents de la bibliothèque et vous orienterons éventuellement vers d'autres centres de documentation.

## CONFERENCES : « LES RENCONTRES DES AMIS DU MUSEE FABRE »

Responsable : Edouard Aujaleu

En collaboration avec le directeur et les conservateurs du musée Fabre, un cycle de conférences (entre 5 et 7 par an) est organisé autour d'une thématique commune. Les intervenants sont des conservateurs(trices), des universitaires, des artistes ou des critiques qui font état de leurs analyses pour un « grand public éclairé »

Lieu : auditorium du musée Fabre (18h30 – 20h)

L'entrée est gratuite et ouverte à tous les publics

\*\*\*\*\*

## CINE'ART

Responsable : Béatrice Vidal

Une activité ouverte à tous, organisée en partenariat avec le réseau des Médiathèques Montpellier 3M.

Un mercredi par mois à 17 h 30 de septembre à mai, à la Médiathèque Zola projection d'un film sur un artiste, un mouvement, une période artistique, suivi d'un court débat avec le public.

La sélection et la programmation des documentaires, la présentation des films et l'animation des débats sont assurées par les membres de la commission.

Toutes les commissions sont ouvertes à la participation des adhérents.

**2 bis rue Montpellier**  
**34000 MONTPELLIER**

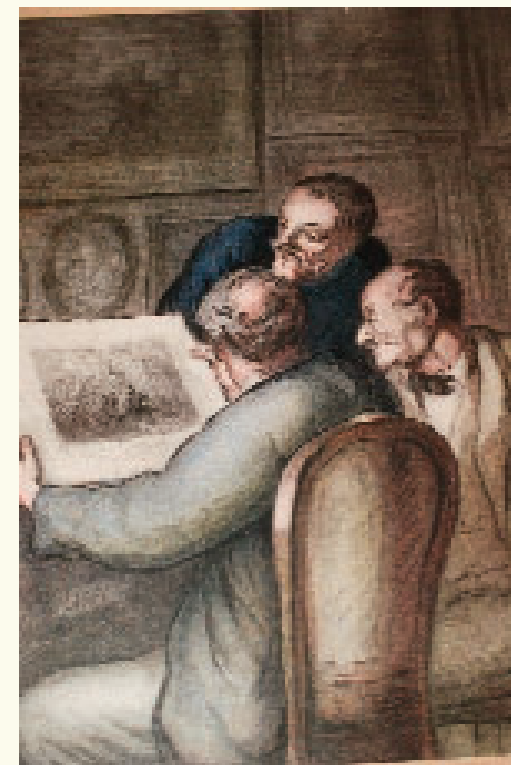
Tél : 04 67 60 63 50

amf-asso@orange.fr www.amf-asso.com

Permanences :

Mercredi de 14h à 16h et Samedi de 10h à 12h

# AMIS du Musée FABRE



## LES ACTIVITES

## COTISATIONS

Membre actif (1 personne)	27€
Membre actif-couple (2 bulletins)	45€
Enfant adhérent (- 13 ans)	1€
Membre bienfaiteur	libre
- 25 ans (copie carte d'identité)	8€
En recherche d'emploi (justif. du mois)	8€
Association	150€

## BULLETIN D'ADHESION

[Remplir toutes les rubriques en lettres capitales]

NOM \_\_\_\_\_

PRENOM \_\_\_\_\_

DATE DE NAISSANCE \_\_\_\_\_

PROFESSION \_\_\_\_\_

ADRESSE \_\_\_\_\_  
\_\_\_\_\_

CODE POSTAL \_\_\_\_\_

VILLE \_\_\_\_\_

Tel \_\_\_\_\_

e-mail \_\_\_\_\_

Date \_\_\_\_\_

Signature

Envoyez 1 chèque à l'ordre des Amis du musée Fabre, 1 enveloppe demi-format timbrée à votre adresse et 1 photo d'identité récente, à l'adresse du local. Ou venir au local lors des permanences.

## VISITES AU MUSEE

Responsable Catherine Renard

Des présentateurs adhérents AMF proposent des visites guidées des collections permanentes et des expositions temporaires.

Inscription obligatoire auprès du secrétariat, en priorité par mail à [amf-asso@orange.fr](mailto:amf-asso@orange.fr) en indiquant votre nom, prénom et la date choisie, ou à défaut par téléphone entre 10h et 13h au 04 67 60 63 50

Se présenter au local 2 bis rue Montpellieret, muni de la carte d'adhérent 2023, 20 mn avant le début de la visite.

Pour chaque visite, le groupe est limité à 25 personnes pour le musée Fabre et à 20 pour l'Hôtel Cabrières-Sabatier d'Espeyran. Toutes les visites sont gratuites.

\*\*\*\*\*

## DIMANCHES DE GRATUITE

Responsable : Pierre-Yves Carraut

Le premier dimanche du mois l'accès aux collections permanentes du musée est gratuit pour tout public. Des commentateurs des AMF interviennent à leur guise pour faire partager leurs émotions artistiques. Le programme de ce rendez-vous, ouvert à tout public, est publié sur le site des AMF, sur notre page Facebook ainsi que sur le site du musée Fabre.

Une permanence est organisée dans le hall du musée Fabre de 10h30 à 12h30 et de 14h00 à 16h00.

\*\*\*\*\*

## LES ENTRETIENS

Responsable : Andrelyne Vernet-Bel

Il s'agit de « conférences » avec projection d'images sur des sujets divers proposés par les intervenants, membres des AMF. Ils sont réservés à nos adhérents. Ils peuvent porter, par exemple, sur des mouvements artistiques, sur l'œuvre de peintres ou sur des thèmes et motifs artistiques

Ils se déroulent au local des AMF, 2bis rue Montpellieret. Ils peuvent se faire en une ou plusieurs séances, chacune ayant une durée d'environ une heure quinze. Le coût de la séance est de quatre euros.

Inscription par mail à [amf-entretiens@orange.fr](mailto:amf-entretiens@orange.fr) ou par courrier.

## ART'MUSONS-NOUS

Responsable Katia Boudjakdi-Lacoste

Les enfants à la rencontre des arts. A l'occasion des dimanches de gratuité, de la nuit des Musées et autres événements, la commission propose des visites-famille gratuites pour les jeunes visiteurs (7-12 ans) dans les collections du Musée Fabre.

\*\*\*\*\*

## LA REVUE « LA RENCONTRE »

Responsable : Edouard Aujaleu

La revue paraît trois fois par an et est tirée à 1200 exemplaires

Elle a pour but d'accroître la connaissance des collections du musée Fabre et des expositions temporaires qu'il organise. Mais, plus largement, les textes publiés ainsi que les illustrations visent à sensibiliser les lecteurs à des questions d'esthétique ou d'histoire de l'art et à favoriser l'appréciation des œuvres plastiques. La revue est ouverte à toutes sortes de contributions, les textes sont sélectionnés par la commission en fonction de leur lisibilité, de leur pertinence et de l'actualité.

\*\*\*\*\*

## ART CONTEMPORAIN

Responsable : Eliane Aujaleu

La commission a pour rôle essentiel de faire connaître et apprécier la production artistique contemporaine.

Elle organise des visites du FRAC (Fonds régional d'art contemporain), du MOCO (Montpellier contemporain), de la Panacée. Elle propose aussi des visites commentées des collections modernes et contemporaines et des expositions temporaires du musée Fabre et des expositions du Pavillon photo.

Elle propose à nos adhérents des rencontres d'artistes dans les galeries et les ateliers.

Elle organise, trois fois par ans, au Gazette Café des interventions d'artistes, de critiques, de conservateurs concernant l'art contemporain.

Gratuité permanente d'entrée au musée pour les collections et les expos temporaires